



25 LOGEMENTS AU MESNIL LE ROI
14 rue du Général LECLERC

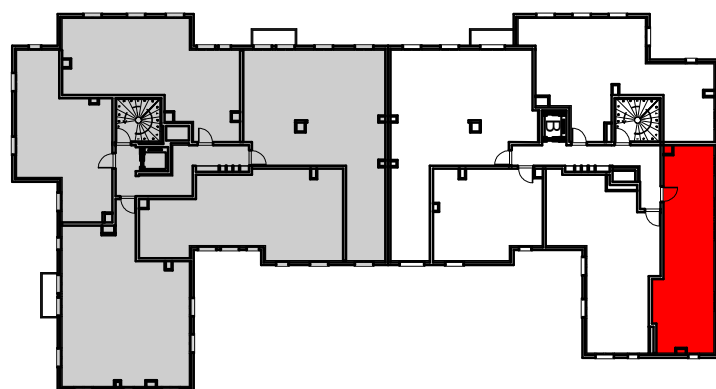
LEGENDE GENERALE

| | |
|-------------------------------|---------------------------|
| GTL Tableau d'abonné | LL Attente Lave Linge |
| F Fenetre | LV Attente Lave Vaisselle |
| PF Porte Fenetre | R Réfrigérateur |
| CH Chaudière gaz individuelle | CU Cuisinière |
| — Radiateur sèche-serviette | TR Tri |
| ••••• Soffite ou faux-plafond | ⚓ Robinet de puisage |

LEGENDE EQUIPEMENT ELECTRIQUE

| | |
|-----------------------------------|-------------------------------|
| ⊗ sortie de fil en plafond (DCL) | ⊗ PC 16A+T h:0m30 |
| ⊕ sortie de fil en applique (DCL) | ⊖ PC 32A+T cuisson h:0m30 |
| ⬆ applique extérieure étanche | ⊗ PC 16A+T h:1m20 |
| Ⓜ vidéophone | ⊗ PC 16A+T hotte h:1m80 |
| TV prise TV-FM h:0m30 | ⊗ PC 16A+T extérieure étanche |
| RJ45 prise réseau RJ45 h:0m30 | |

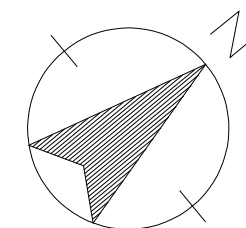
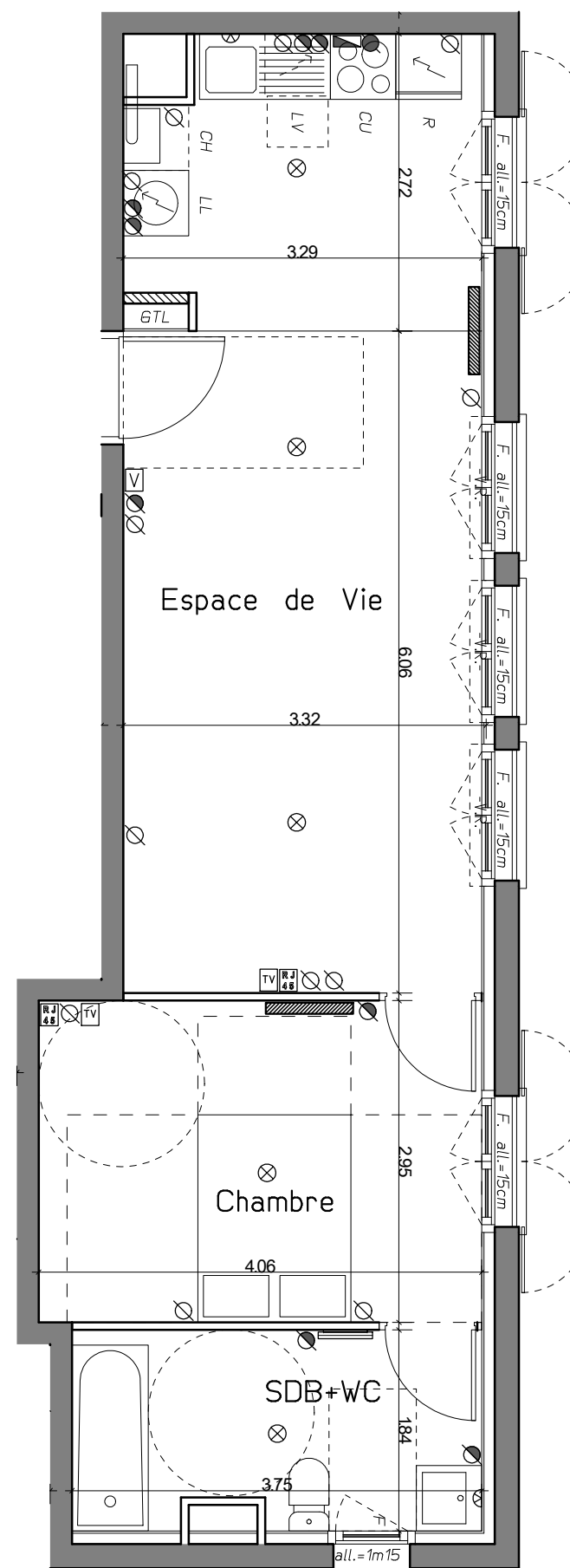
R+1 - APPT B101 T2



| | |
|--------------------------|---------------------------|
| ESPACE DE VIE | 28.19 m ² |
| CHAMBRE | 11.96 m ² |
| SALLE DE BAIN + WC | 6.67 m ² |
| SURFACE HABITABLE | 46.82m² |

SIGNATURE:

19/03/2019



0 0.50m 1.50m 3.00m

NOTA:

* Des modifications sont susceptibles d'être apportées à ce plan en fonction des nécessités techniques ou réglementaires lors de la réalisation.

*Les surfaces indiquées sont approximatives conformément à l'article R261-25 du CCH

*Les retombées, soffites, faux-plafonds, trappes de visite, gaines, canalisations, convecteurs, l'emplacement des équipements et implantations électriques, ainsi que la hauteur sous plafond et la hauteur des seuils et allèges sont figurés à titre indicatif.

*Les plantations éventuelles ne sont pas contractuelles. L'équipement électroménager et mobilier éventuellement indiqué sur le plan n'est pas fourni.

